



COMUNE DI PECETTO TORINESE

Via Umberto I, 3 - 10020 Pecetto Torinese (TO)

IL RESPONSABILE DEL SERVIZIO TECNICO
SETTORE LAVORI PUBBLICI
Arch. Francesca DIBITONTO

IL SINDACO

Ing. Renato FILIPPA

LAVORI DI SISTEMAZIONE IDROGEOLOGICA DI STRADA DELLA VETTA IN PECETTO TORINESE (TO)

PROGETTO ESECUTIVO

(art. 23 del D.lgs.50/2016 e s.m.i.)

Edizione: GENNAIO 2022

Categoria: GENERALE			Commessa: L17.342	
Oggetto: DOCUMENTAZIONE FOTOGRAFICA			Fase: ES	
File: L17.342.ES.GE.00B.01			Elaborato: GE.00B	
Redatto: M.G.	Verificato: M.G.	Approvato: E.R.	Tomo: 01/01	Rev.: 01

REVISIONI	
N°	Descrizione
01	Revisione

IL PROGETTISTA:

ERREstudio s.r.l.
Società di Ingegneria

Via Sant'Ubaldo, 28 - 15121 Alessandria (AL) - Italy
Tel. +39.0131.752108 - Fax +39.0131.752109
E-mail: segreteria@erre-studio.it - Pec: erre-studio-srl@pec.it
Web: www.erre-studio.it
C.F./P.IVA: 02429800069 / REA: AL - 255147

.....
TIMBRO E FIRMA

INDICE

1	PREMESSA	2
2	DOCUMENTAZIONE FOTOGRAFICA.....	3

1 PREMESSA

La presente “**Documentazione fotografica**” si riferisce ai lavori di “sistemazione idrogeologica di Strada della Vetta in Pecetto Torinese (TO)”.

Il tratto di strada oggetto di intervento è geograficamente individuabile alle coordinate WGS84 lat. 45.030567°, long. 7.735776°.

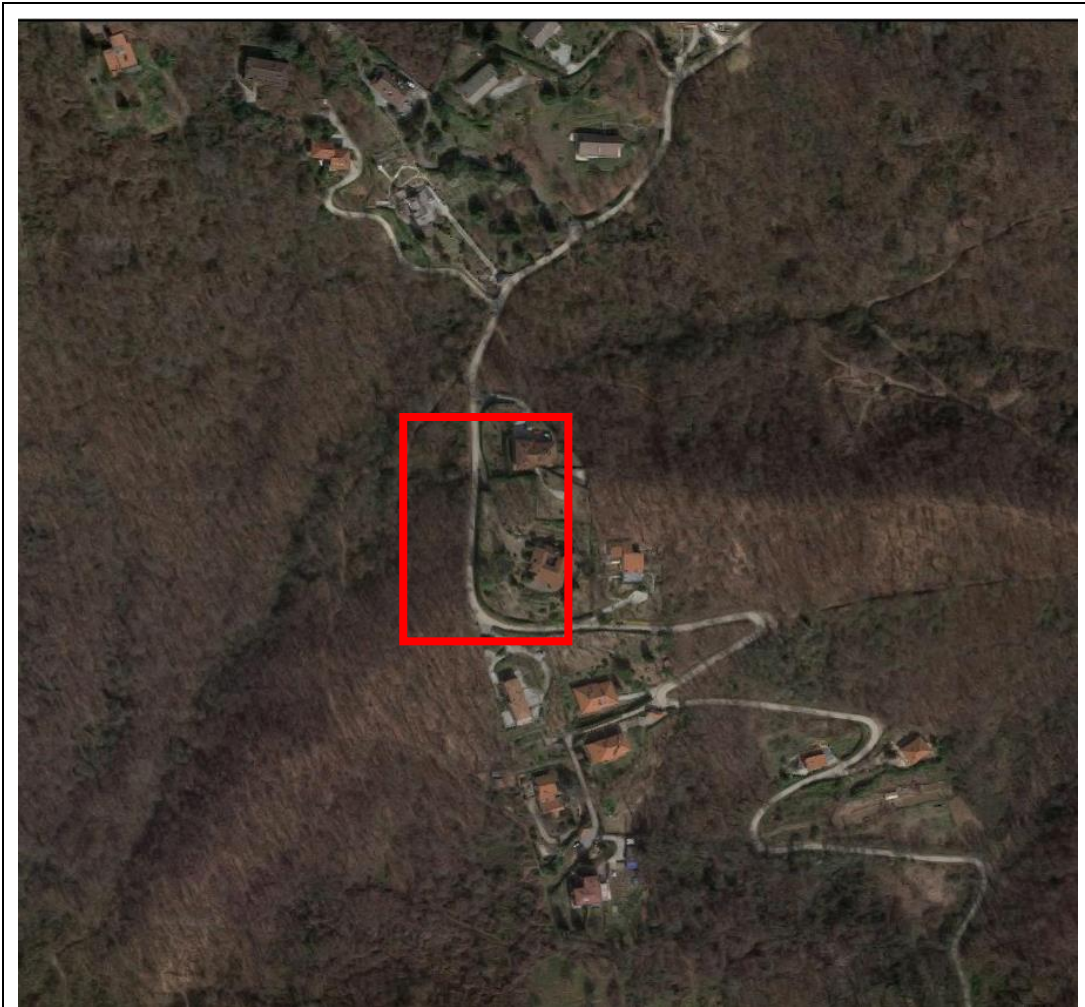


Fig. 1. Ortofoto

2 DOCUMENTAZIONE FOTOGRAFICA

Si riportano nel seguito i punti da cui sono state scattate le fotografie ed i relativi con visivi.



Fig. 2. Localizzazione punti di presa e con visivi



Foto 1. Vista tratto di strada oggetto di intervento



Foto 2. Particolare scarpata



Foto 3. Particolare ammaloramenti su asfalto



Foto 4. Particolare ammaloramenti su asfalto



Foto 5. Vista strada oggetto di intervento



Foto 6. Particolare strada con inizio stendimenti MASW



Foto 7. Vista scarpata adiacente alla strada